



# AUSBILDUNG FÜR DEN NACHWEIS DER SACHKUNDE

(§7 WAFFG I.V.M. §3 ABS. 1 NR. 2C AWAFFV)

## BESCHUSSRECHTLICHE GRUNDLAGEN

Gau Starnberg – Referat Ausbildung

# GLIEDERUNG

A

- Waffenbeschluss

1

- Rechtsgrundlage: Beschlussgesetz

2

- Grundzüge des Beschlusswesens

3

- Beschlusszeichen, Ortszeichen, Jahreszeichen

5

- Zulassungszeichen, Prüfzeichen, Kennzeichen

6

- CIP-Staaten – gegenseitige Anerkennung



# GLIEDERUNG

B

- Munitionsprüfung

1

- Aufgabe

2

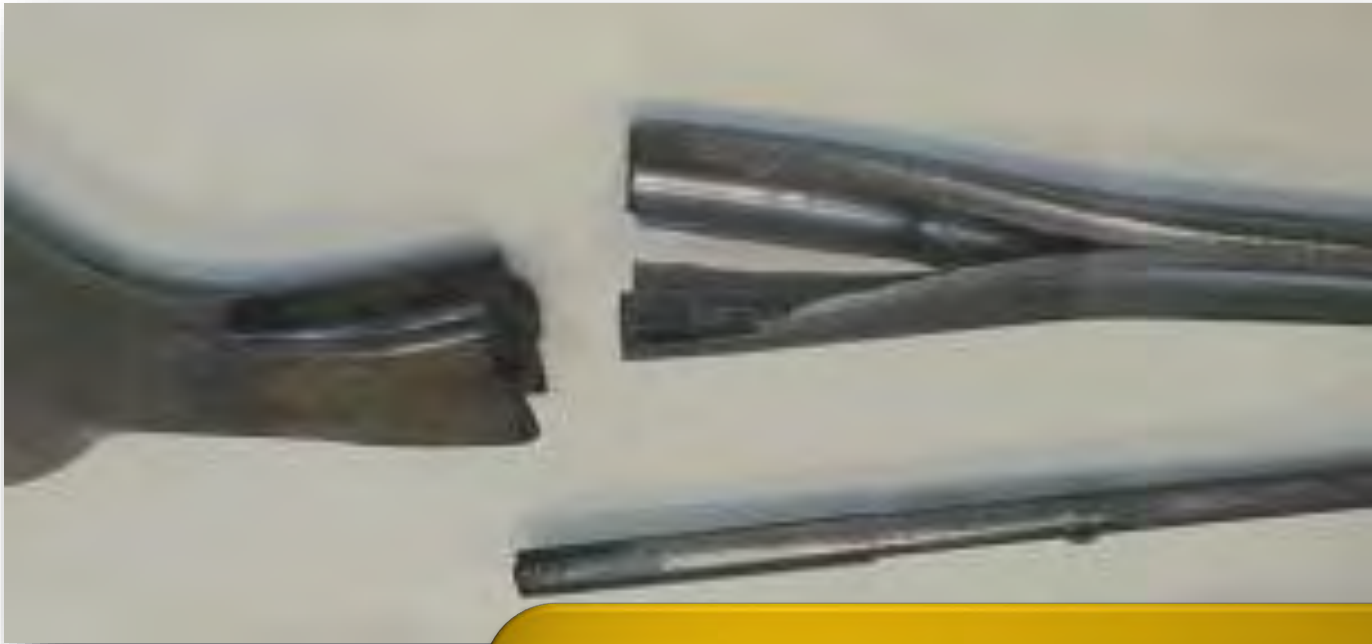
- Kennzeichnung der Verpackung

3

- CIP Zeichen



# BESCHUSSGESETZ



Das Beschussgesetz regelt Prüfung und Zulassung von Waffen und Munition zur Sicherheit der Verwender.



# GRUNDZÜGE DES BESCHUSSWESENS

Untersuchen des Entsprechens der gesetzl. Vorschriften

Lauf- und Lagermaße, Verschlusseinrichtung, Sicherung



Abgabe von Schüssen mit spezieller Beschussmunition

ca. 30% höherer Gasdruck ggü. zugelassener Munition



Beschussprüfung



# GRUNDZÜGE DES BESCHUSSWESENS

Maßhaltigkeit

Handhabungs-  
sicherheit

Funktions-  
sicherheit

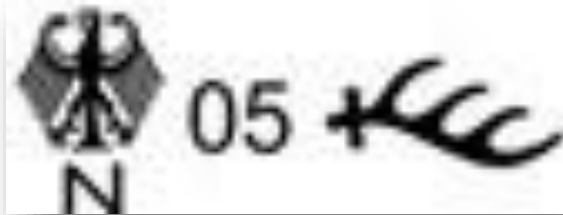
Haltbarkeit

Kennzeichnung



# GRUNDZÜGE DES BESCHUSSWESENS

Prüf- oder  
Beschusszeichen bei  
erfolgreicher  
Überprüfung



Kontrolle vorm  
Schießen mit  
unbekannten Waffen

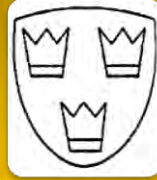
Anbringung an  
verschiedenen  
(wesentlichen) Teilen



# BESCHUSSÄMTER UND ORTSZEICHEN



Hannover



Köln



München



Ulm



Kiel



Mellrichstadt



Suhl





# BESCHUSSZEICHEN



Normaler Beschuss



Verstärkter Beschuss



Schwarzpulverbeschuss



Freiwilliger Beschuss



Instandsetzungs-  
beschuss



Beschuss für flüssige  
oder gasförmige  
Gemische



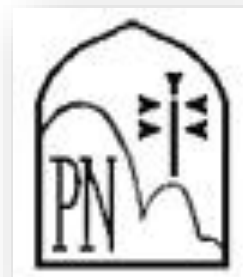
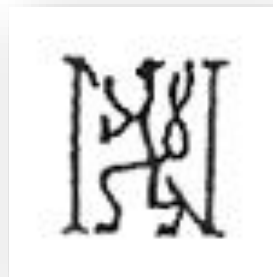
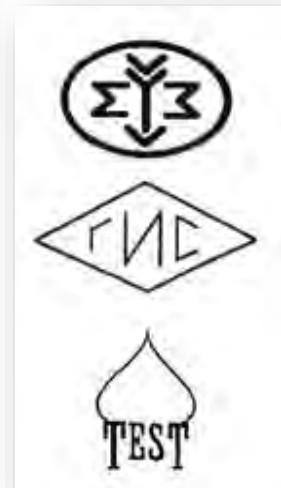
Böllerbeschuss



Stahlschrotbeschuss



# BESCHUSSZEICHEN – C.I.P.-STAATEN

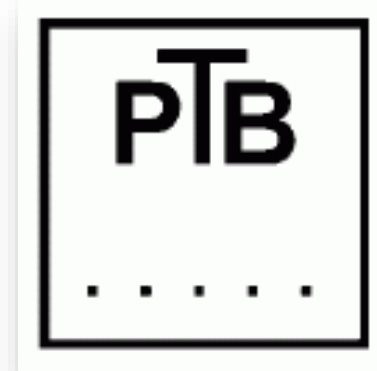
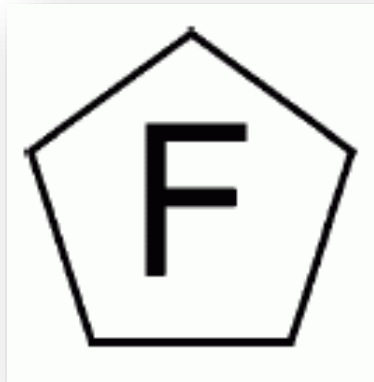


# BESCHUSSPFLICHT

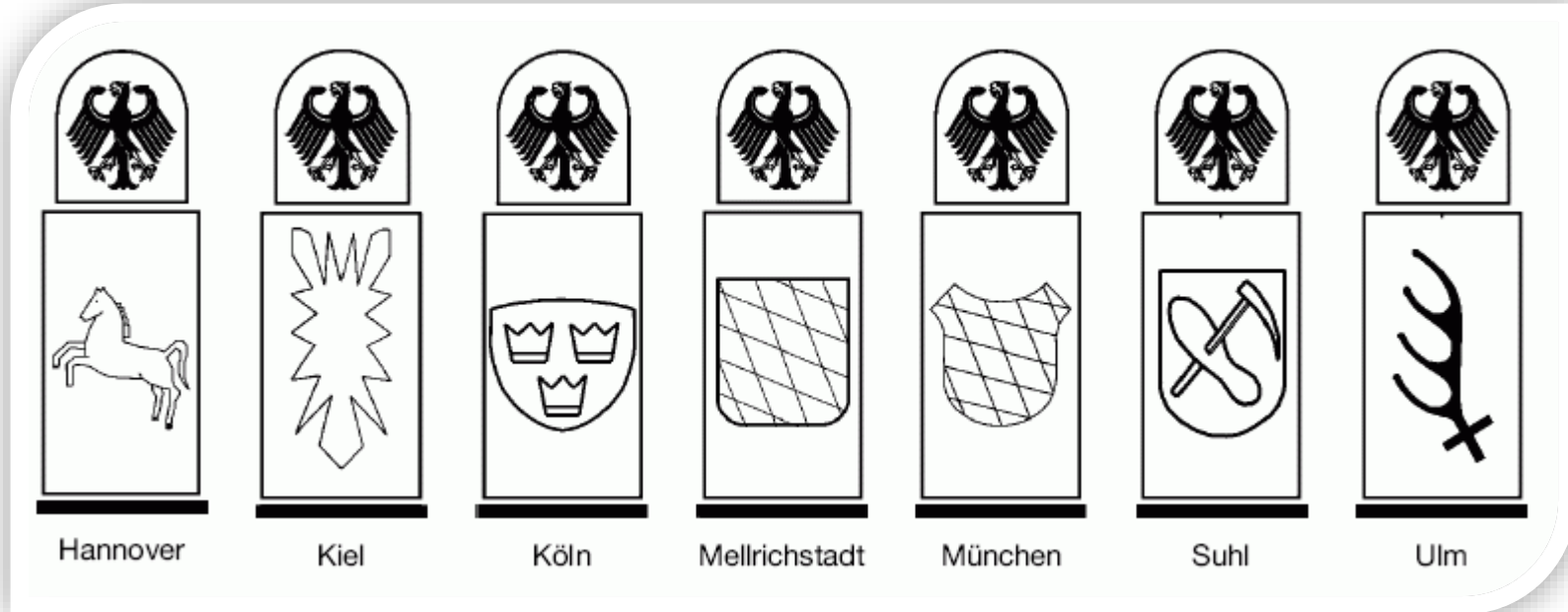
- Grundsätzlich müssen alle Feuerwaffen beschossen werden
- schwächere Waffen sind von der Beschusspflicht ausgenommen, benötigen jedoch besondere Prüf- und Zulassungszeichen



# ZULASSUNGSZEICHEN, PRÜFZEICHEN, KENNZEICHEN



# MUNITIONSPRÜFUNG UND KENNZEICHEN



# ZUSAMMENFASSUNG

